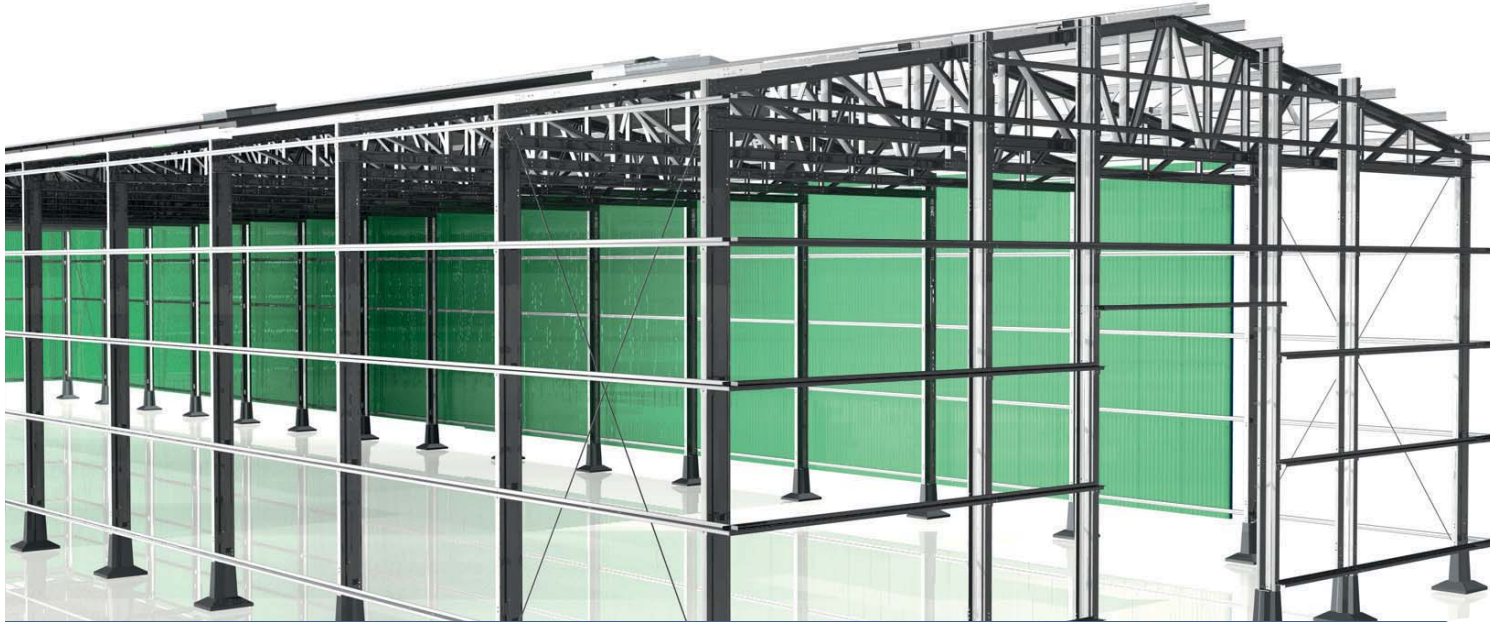


FRISO/MAT®

Innovators in steel buildings



CEPTRA

It takes

Bij Frisomat komen alle goede dingen niet in 3 maar in 2. Letterlijk. Er zijn slechts 2 ervaren mensen nodig om een Frisomat gebouw te monteren, in 2 weken tot 2 maanden tijd. Hoe we dat doen? Als enige internationale fabrikant en bouwbedrijf beheerst Frisomat het complete proces, van ontwerp tot ontwikkeling en van transport tot opbouw. U en wij, it takes “two”.



Frisomat werd in 1978 in België opgericht en heeft kantoren en productie-eenheden verspreid over heel Europa.

lichtgewicht || STABILITEIT

Waarom kiest Frisomat voor koudgewalst, hoogwaardig (HSS) staal? Het is lichter, sneller en daardoor goedkoper. Het lichte gewicht zorgt voor lagere productie- en transportkosten. Twee ervaren personen kunnen met behulp van licht materiaal uw constructie monteren met een minimale ecologische impact als gevolg. Het koudwalsprincipe staat garant voor een optimale stabiliteit en stevigheid. Innovatie ten top.

ingenieur || ENGINEERING

Het unieke Meccano-principe van Frisomat kent zijn gelijke niet. Alle onderdelen zijn geprefabriceerd en passen in elkaar als een gigantisch bouwpakket. Elk onderdeel wordt vooraf tot in het kleinste detail ontwikkeld, uitgetekend en gefabriceerd door specialisten. Het resultaat: een breed spectrum aan innovatieve constructies en toepassingen, aangepast aan de lokale vereisten en regelgeving. Dankzij zijn volledig geïntegreerde productie- en ontwikkelingsketen kan Frisomat een duidelijk en betrouwbaar overzicht garanderen van de verwachte kosten. Met behulp van spijttechnologie controleert Frisomat elke fase van het proces. Een geruststellende gedachte.

klaar || START

Go. Dankzij de geprefabriceerde, innovatieve en gestandaardiseerde onderdelen is een Frisomat gebouw eenvoudig te assembleren. Onze monteurs kennen de constructiesystemen immers door en door. Over heel Europa staan onze montageploegen klaar om uw project te verwezenlijken. Ook buiten Europa biedt Frisomat begeleiding bij de montage van uw gebouw. Een consistente aanpak, de logische laatste schakel in de geïntegreerde keten. Tot uw dienst.

Frisomat || TOUCH

Dankzij de geprefabriceerde en gestandaardiseerde onderdelen kan uw project tot in de puntjes gepersonaliseerd worden. Een oplossing voor alle denkbare toepassingen, hoe moeilijk of verfijnd ook. Van fundering tot afwerking, elk onderdeel draagt de Frisomat stempel. Standaardisatie met een hoogst persoonlijke toets.



Van opslagruimtes tot kantoren. Een Frisomat gebouw leent zich voor ontelbare toepassingen.

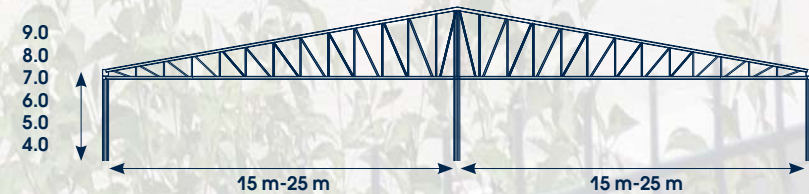
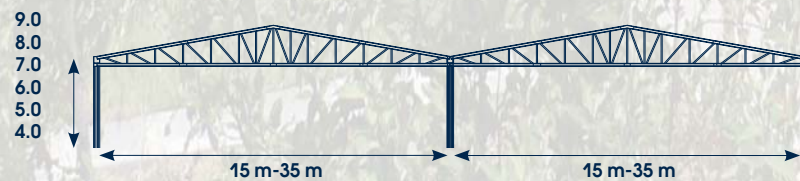
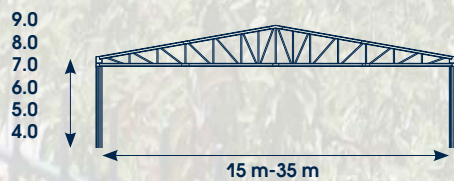


Licht maar solide. Elk onderdeel kan door 2 personen verplaatst worden. Alle onderdelen passen in elkaar als een gigantisch bouwpakket.



Afmetingen

Cepra. Ideaal voor grote overspanningen en hoge zijwanden.



Alle afmetingen kunnen variëren naargelang lokale richtlijnen en regelgeving.

CEPTRA

elegant || STABILITEIT

Ceptra, grote overspanningen in combinatie met hoge zijwanden. Een esthetisch design met een extreem weerstandsvermogen in zware omstandigheden.

Een duurzaam ontwerp

Ceptragebouwen zijn ontwikkeld voor specifieke toepassingen (Ceptra) of voor extreme omstandigheden (Ceptra⁺). Ceptra combineert brede overspanningen met hoge zijwanden. Een duurzaam, elegant en polyvalent gebouw uit de hoogste kwaliteit.

De koudgewalste en gegalvaniseerde basisstructuur is ontworpen uit elegante, dubbelzijdige Σ -profielen. Dit unieke Frisomatconcept garandeert een maximale sterkte en stabiliteit in combinatie met een verminderd gewicht. Het specifieke vakwerk is beschikbaar in 2 versies, Ceptra en Ceptra⁺, elk ontworpen voor specifieke behoeften. Alle onderdelen van de structuur zijn in huis ontworpen en ontwikkeld voor een maximale kwaliteitsgarantie. Onverwoestbaar.

Toepassingen

Afhankelijk van de behoeften of toepassing heeft Frisomat 2 versies ontwikkeld van het Ceptraconcept. Standaard beschikt Ceptra over een vakwerk met 50cm hoogte aan de zijwanden. Dit garandeert

een maximale zijwandhoogte in combinatie met een horizontaal vakwerk. Het resultaat is een ideale basis voor een horizontaal plafond in combinatie met een maximale binnenruimte. Het hoeft niet te verbazen dat Ceptra vaak gebruikt wordt als kantoorruimte!

Extreme omstandigheden vragen om extreme maatregelen. Om grote overspanningen te combineren met hoge zijwanden in de zwaarste weersomstandigheden heeft Frisomat een tweede variant ontwikkeld van het Ceptraconcept: Ceptra⁺. Grotendeels identiek maar met enkele kleine aanpassingen in de dakstructuur. De hoogte van het vakwerk aan de zijwanden is verhoogd tot 113 cm, wat een maximale weerstand biedt in de zwaarste omstandigheden. Ceptra biedt u comfort en gemoedsrust, in overeenstemming met de lokale vereisten en regelgeving. Ceptra, een partner waar je op kan bouwen.

Of u een kantoor nodig heeft van twee verdiepingen voor u en uw team, een showroom of productie-omgeving, Ceptra is uw keuze. Afhankelijk van wat uw wenst of nodig hebt, wordt uw Ceptra uitgerust met laadplatforms, verschillende types ramen en deuren, luifels, rookluiken en verschillende andere opties. Uw behoefte aan ruimte, ons project.



500 mm

Ceptra



1135 mm

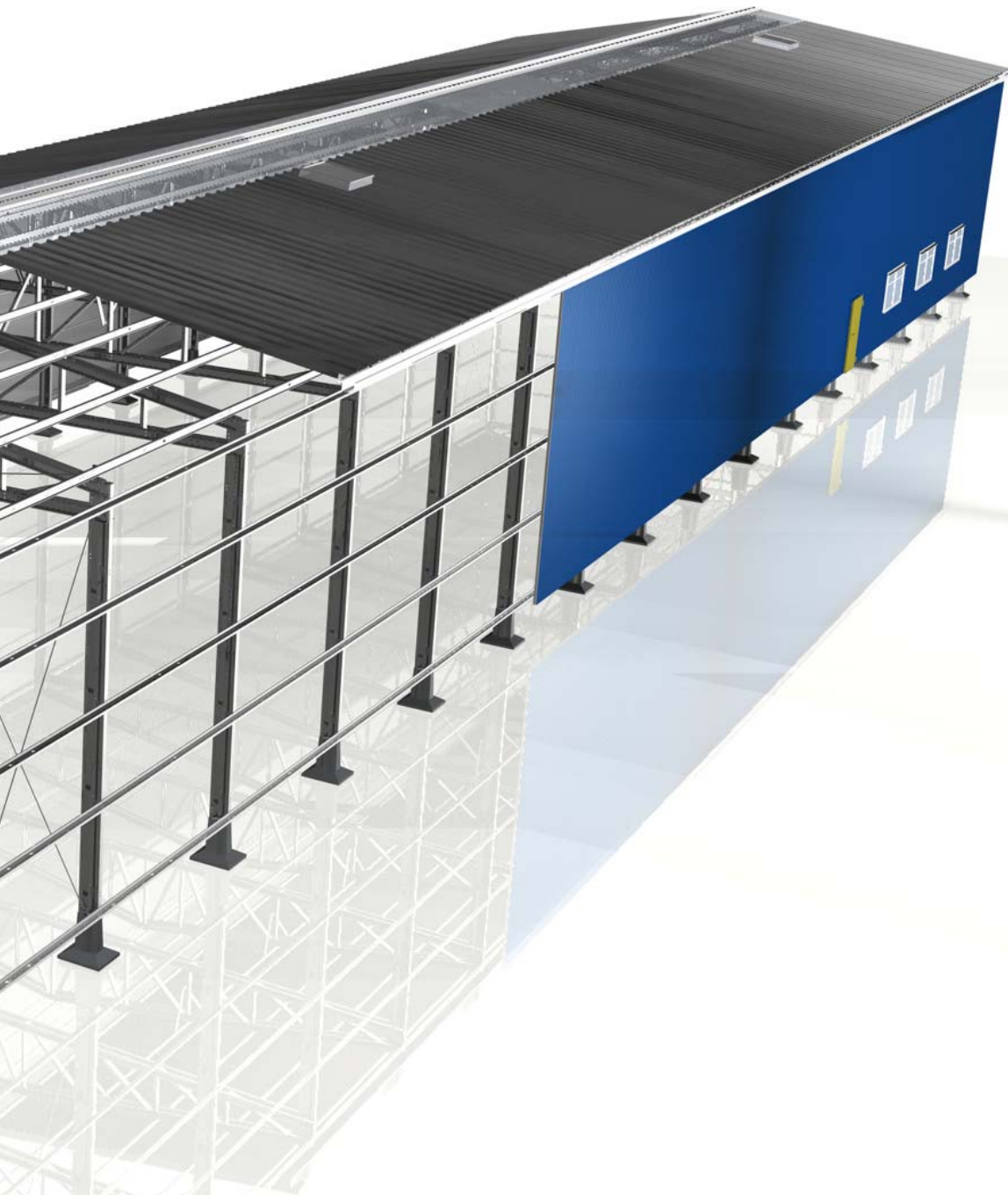
Ceptra+

CEPTRA

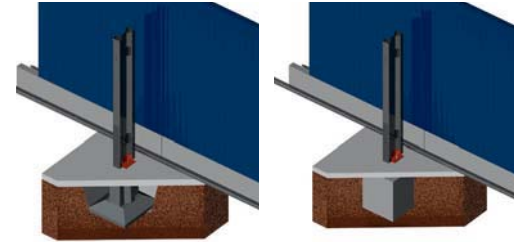
5 staalharde argumenten:

- Ceptra : overspanningen van 15 tot 21 m, hoge zijwanden 4, 5, 6 & 7 m
- Ceptra⁺: overspanningen van 15 tot 35 m, hoge zijwanden 4, 5, 6, 7, 8 & 9 m
- Lichte dakhelling (10°)
- Ontwerp op maat van de klant
- 2 specifieke versies, kan op elk ogenblik vergroot en uitgebreid worden





Afhankelijk van de bouwlocatie en van de lokale regelgeving kunnen Ceptra gebouwen geïnstalleerd worden op geprefabriceerde betonnen elementen of specifiek gegoten funderingen. De aangepaste ankers of expansiebouten garanderen dat het **gebouw de sterkste invloeden weerstaat**.



De verbindingstukken werden speciaal ontworpen voor de meest complexe toepassingen en garanderen bovendien een vlotte montage. De gestandaardiseerde concepten **groeien met uw project**: naargelang de lokale regelgeving kan een Ceptra gebouw altijd vergroot of uitgebreid worden.



Een ontwerp dat de tand des tijds doorstaat met een minimum aan onderhoud. Alle afwerkingsstukken zijn op maat gemaakt. Het **gepaste onderdeel** in het beste materiaal.



Een kwaliteitsvolle constructie vereist kwaliteitsvol materiaal. Elke Ceptra is ontworpen uit een volledig gegalvaniseerde structuur uit koudgewalste dubbele Σ -profielen. De zinklaag van 275 g/m² garandeert de beste bescherming. Twee verschillende versies van de typische vakwerkstructuur garanderen een maximale duurzaamheid, in welke omstandigheden ook. **Een sterk staaltje...**



standaard || OP MAAT

De gestandaardiseerde, geprefabriceerde systemen bieden een ruime persoonlijke vrijheid in vorm, ontwerp en afwerking. Verschillende kleuren, isolatiemogelijkheden, ramen en deuren, rook- en ventilatieluiken, laadplatforms, luifels, afwerkingsstukken, scheidingswanden, tussenvloeren, noem maar op. Al wat nodig is om uw project te verwezenlijken.

Dak- en muurbekleding

Ceptra biedt verschillende bekledingsmogelijkheden, afhankelijk van het ontwerp, de toepassing en de wensen van de klant. Verticale en horizontale bekleding, met of zonder anti-condensatiefilm, isolatiedekens, isolerende binnendozen of sandwichpanelen in verschillende kleuren. De materialen en isolatiemogelijkheden zijn nagenoeg eindeloos. Uw Frisomat consulent zoekt samen met u naar de ideale oplossing.



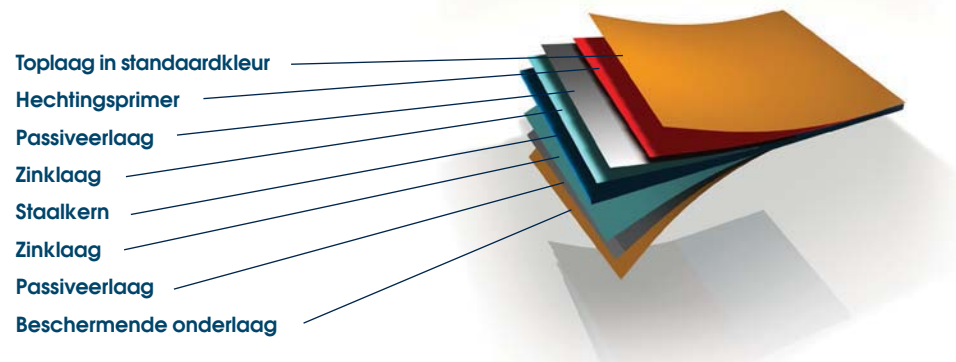
- 100% gegalvaniseerd gebinte
- 100% gegalvaniseerde dunwandige, dubbele Σ -profielen voor verticale pijlers
- Sandwichpanelen voor dak- en muurbekleding
- Verticale of horizontale muurbekleding afhankelijk van uw wensen



- 100% gegalvaniseerd gebinte
- 100% gegalvaniseerde dunwandige, dubbele Σ -profielen voor verticale pijlers
- Trapeziumpaten (TR45)
- Isolatiedeken onder de dakbekleding
- Isolerende binnendozen met glaswol of rotswol
- Verticale of horizontale muurbekleding afhankelijk van uw wensen

Dak- en wandplaten

Frisomat gebruikt enkel voorgelakt S280 staal van de beste kwaliteit met een zinklaag van 275 g/m² om uw platen en onderdelen te profileren. De verschillende lagen van de plaat garanderen de kwaliteit:



Kleuren

Frisomat biedt een brede waaier aan standaardkleuren voor uw projecten.



Extra ruimte in de ruimte. Mezzanines.

Behoeft u meer opslagruimte in uw Frisomat gebouw? Extra kantoren nodig binnen de beschikbare ruimte? Dan voegt Frisomat aan uw constructie eenvoudig een mezzanine toe: een tussenvloer, opgetrokken uit hetzelfde duurzame, gegalvaniseerde materiaal als uw constructie. De mezzanine kan vlot een belasting van 300 kg per m² aan. De vrije hoogte van 2,8 meter onder de vloer biedt bovendien additionele opslagcapaciteit. Extra ruimte tegen een aantrekkelijke prijs.

Meer specifieke wensen? Dan bieden wij naast de mezzanine ook een meer traditionele oplossing: een tussenvloer van voorgelakt staal die rust op een klassieke, warmgewalste constructie. Deze traditionele tussenvloer kan met een verlicht betondek bekleed worden. Specifieke oplossingen voor specifieke wensen.

Alle Frisomat mezzanines worden aangepast aan specifieke locaties of toepassingen en kunnen probleemloos getransformeerd worden. Zo garanderen ze een optimaal gebruik van de ruimte, op een kostenefficiënte wijze. Extra ruimte in de ruimte.



show || CASES

Innovators in steel buildings. Ruim 30 jaar ervaring, meer dan 20.000 verschillende projecten wereldwijd en evenveel tevreden klanten. Elk project heeft zijn eigen richtlijnen, eisen, specificaties en uitdagingen. Hoe dan ook, wij bouwen uw project, overal en op elk moment. Uw project, onze passie.



Siofok, Hongarije



Kiev, Oekraïne



Siofok, Hongarije



le Plessis-Trévisé, Frankrijk



Virton, België



Šaľa, Slowakije



Kaliningrad, Rusland



Barcelona, Spanje



Porto, Portugal



Ceptura, Roemenië

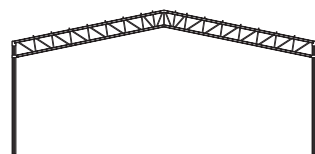
Frisomat heeft een uitgebreid aanbod, gebaseerd op zeven bouwsystemen en meer dan 200 gestandaardiseerde gebouwen. De vier topmodellen zijn volledig modulair en bieden klanten een ruime vrijheid in constructie en afwerking.



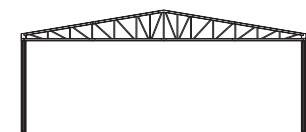
Sigma



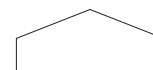
Astrigma



Astra



Ceptra



Delta



Upsilon



Omega

Frisomat België

Frisomat nv/sa
Stokerijstraat 79
2110 Wijnegem
België

+32 3 353 33 99
+32 3 353 32 52
@ info@frisomat.be

www.frisomat.be

België - Bulgarije - Frankrijk - Duitsland - Hongarije - Nederland - Polen - Portugal - Roemenië - Slovakije - Spanje - Oekraïne - Angola - Litouwen

