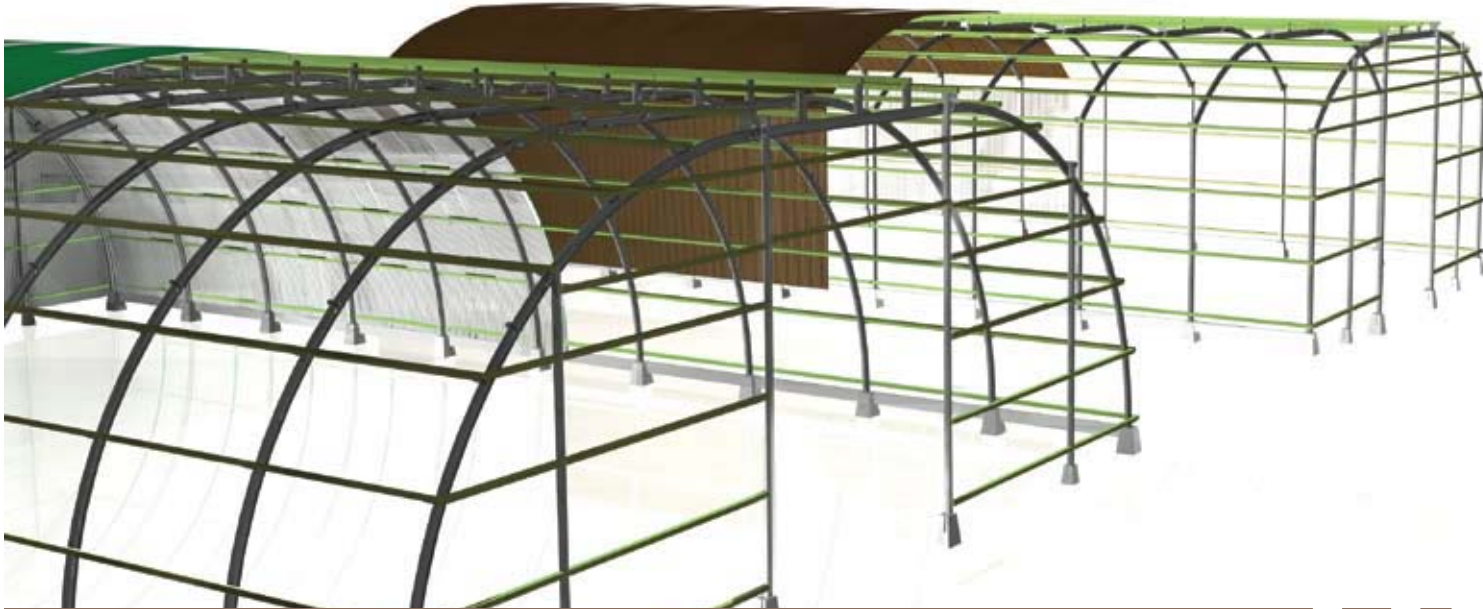


**FRISO**MAT®

Innovators in steel buildings



OMEGA UPSILON

# It takes

Bij Frisomat komen alle goede dingen niet in 3 maar in 2. Letterlijk. Er zijn slechts 2 ervaren mensen nodig om een Frisomat gebouw te monteren, in 2 weken tot 2 maanden tijd. Hoe we dat doen? Als enige internationale fabrikant en bouwbedrijf beheerst Frisomat het complete proces, van ontwerp over ontwikkeling en transport tot opbouw. U en wij, it takes “two”.



Frisomat werd in 1978 in België opgericht en heeft kantoren en productie-eenheden verspreid over heel Europa.

## lichtgewicht || STABILITEIT

Waarom kiest Frisomat voor koudgewalst, hoogwaardig (HSS) staal? Het is lichter, sneller en daardoor goedkoper. Het lichte gewicht zorgt voor lagere productie- en transportkosten. Twee ervaren personen kunnen met behulp van licht materiaal uw constructie monteren met een minimale ecologische impact als gevolg. Het koudwalsprincipe staat garant voor een optimale stabiliteit en stevigheid. Innovatie ten top.

## ingenieur || ENGINEERING

Het unieke Meccano-principe van Frisomat kent zijn gelijke niet. Alle onderdelen zijn geprefabriceerd en passen in elkaar als een gigantisch bouwpakket. Elk onderdeel wordt vooraf tot in het kleinste detail ontwikkeld, uitgetekend en gefabriceerd door specialisten. Het resultaat: een breed spectrum aan innovatieve constructies en toepassingen, aangepast aan de lokale vereisten en regelgeving. Dankzij zijn volledig geïntegreerde productie- en ontwikkelingsketen kan Frisomat een duidelijk en betrouwbaar overzicht garanderen van de verwachte kosten. Met behulp van spijttechnologie controleert Frisomat elke fase van het proces. Een geruststellende gedachte.

## klaar || START

Go. Dankzij de geprefabriceerde, innovatieve en gestandaardiseerde onderdelen is een Frisomat gebouw eenvoudig te assembleren. Onze monteurs kennen de constructiesystemen immers door en door. Over heel Europa staan onze montageploegen klaar om uw project te verwezenlijken. Ook buiten Europa biedt Frisomat begeleiding bij de montage van uw gebouw. Een consistente aanpak, de logische laatste schakel in de geïntegreerde keten. Tot uw dienst.

## Frisomat || TOUCH

Dankzij de geprefabriceerde en gestandaardiseerde onderdelen kan uw project tot in de puntjes gepersonaliseerd worden. Een oplossing voor alle denkbare toepassingen, hoe moeilijk of verfijnd ook. Van fundering tot afwerking, elk onderdeel draagt de Frisomat stempel. Standaardisatie met een hoogst persoonlijke toets.



Van werfgebouw tot werkplaats of opslagruimte, voor tijdelijk of permanent gebruik: een Frisomat gebouw kan voor haast ongelimiteerde toepassingen worden gebruikt.



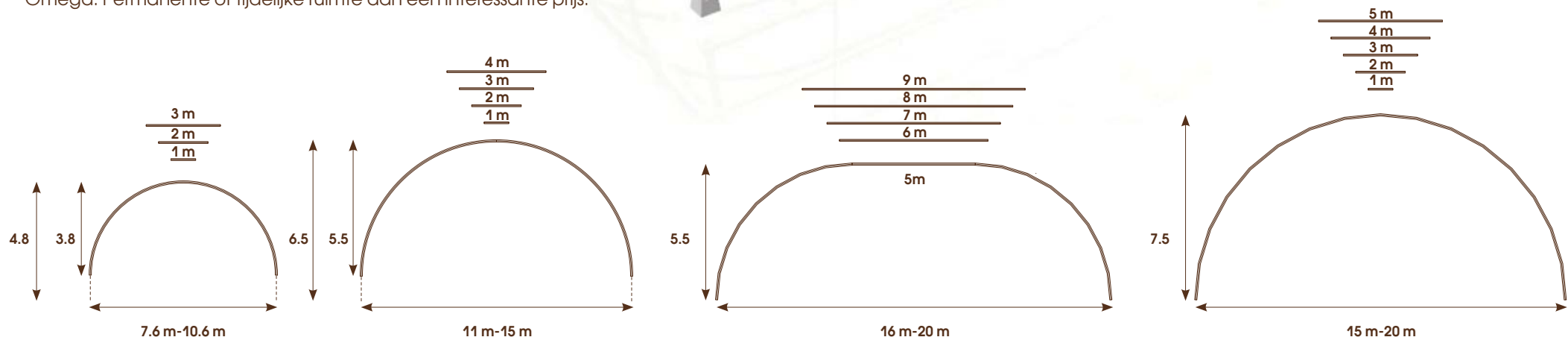
Licht maar stevig. Elk onderdeel kan door 2 mensen worden gemonteerd. Alle onderdelen klikken in elkaar als een gigantisch bouwpakket.





## Afmetingen

Omega. Permanente of tijdelijke ruimte aan een interessante prijs.



*Alle afmetingen kunnen variëren naargelang lokale vereisten en regelgeving.*

# OMEGA

## elegant || STABILITEIT

Voordelige opslagruimte met een elegant design. Een ruime waaier aan overspanningen voor tijdelijk of permanent gebruik.

### Een vlotte en stevige oplossing

Een gebogen stalen hangar met elegante lijnen aan een onklopbare prijs. Of u nu een permanente of tijdelijke opslagruimte zoekt, een Omega heeft zijn efficiëntie al bewezen.

De solide stalen structuur – IPE of tubulair (afhankelijk van lokale eisen en regelgeving) – wordt gemonteerd op geprefabriceerde betonnen funderingsblokken. Deze structuur wordt opgebouwd met gewelfde overspanningen, ongeveer op 2,5 m van elkaar. Dankzij het aantal overspanningen en de gebogen vorm worden externe reactiekrachten gelijkmatig gespreid over de gehele structuur. Hierdoor volstaat een relatief eenvoudige, geprefabriceerde fundering die met een kleine hoeveelheid beton moet worden aangegoten. Indien noodzakelijk kan een Omegastructuur gebouwd worden op een specifiek gegoten betonnen fundering, gebruik makend van speciale ankersets en expansiebouten, of op tijdelijke funderingen voor niet permanent gebruik. Alle elementen van de stalen basisstructuur zijn behandeld met een beschermende zink/chroom-laag. De gegolfde wandbekleding van topkwaliteit wordt

### 5 staalharde argumenten:

- Overspanningen van 7,6 tot 20 m, hoogte van 3,8 tot 7,5 m
- Stalen structuur (tubulair of IPE)
- Voorgelakte golfplaatbekleding
- Makkelijk te verplaatsen
- Overdekte ruimte aan een onklopbare prijs

in-house gefabriceerd. Geïmpregneerde houten gordingen zorgen ervoor dat het gebouw vlot kan worden opgetrokken zonder aan sterkte of stabiliteit in te boeten.

Bij elke Omega worden standaard lichtplaten en een brede schuifpoort geleverd. Een optionele extra brede schuifpoort biedt de perfecte oplossing voor toepassingen in de luchtvaart of landbouw. Voor welke toepassing ook, een Omega kan nagenoeg overal worden gebouwd aan een onklopbare prijs. Met dank aan het unieke Omega concept.

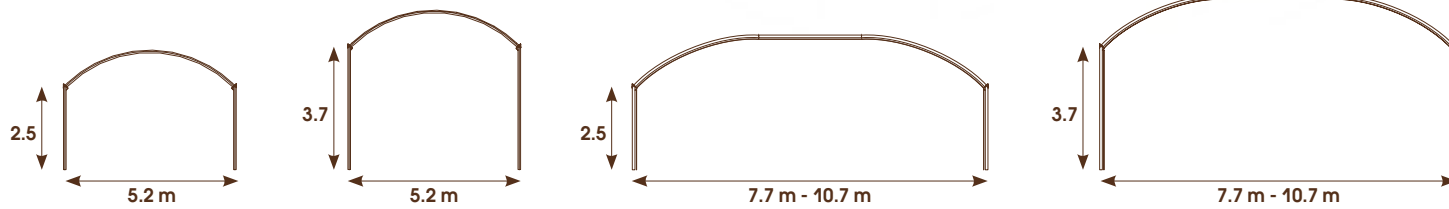
### Toepassingen

Van IJsland tot de Afrikaanse savanne, Omega biedt betrouwbaarheid en comfort. Of u nu een werkplaats nodig heeft of enkel opslagruimte, op een bouw- of mijnsite, tijdelijk of permanent: Omega heeft de oplossing in huis. Van landbouw tot luchtvaart, voor eender welke toepassing, het Omega concept biedt een veilige, voordelige en flexibele opslagplaats of bescherming. Een paar maanden of tientallen jaren? Omega biedt de oplossing.



## Afmetingen

Upsilon. Voordelige opslagruimte, wereldwijd.



*Alle afmetingen kunnen variëren naargelang lokale vereisten en regelgeving.*

# UPSILON

## elegant || STABILITEIT

Rechte wanden zorgen voor maximale opslagruimte. Een voordelige opslagplaats met een elegant design.

### Betrouwbaarheid en comfort, overal

Een Frisomat gebouw weerstaat de sterkste krachten. De basisstructuur van een Upsilon gebouw bestaat uit tubulaire of IPE-profielen, afhankelijk van de lokale eisen en regelgeving. De afstand tussen de spanten onderling bedraagt ongeveer 2.5 m waardoor de reactiekrachten gelijkmatig gespreid worden over de volledige structuur. Hierdoor volstaat een relatief eenvoudige fundering zonder in te boeten aan stevigheid of stabiliteit. Dankzij dit concept kan een Upsilon gebouwd worden op tijdelijke bevestigingspunten of op permanente, geprefabriceerde funderingsblokken die enkel met een kleine hoeveelheid beton moeten worden aangegoten. Indien gewenst kunnen speciale ankersets en expansiebouten worden gebruikt om het gebouw te monteren op specifiek gegoten betonnen funderingen.

Elk Upsilon gebouw heeft geïmpregneerde houten gordingen, die ervoor zorgen dat het gebouw vlot kan worden opgetrokken, zonder aan sterkte of stabiliteit in te boeten. Voorgelakte stalen golfplaten die

### 5 staalharde argumenten:

- Overspanningen van 5 tot 11 m breed, hoogte zijwanden 2,5 m of 3,7 m
- Stalen structuur (tubulair of IPE)
- Voorgelakte golfplaatbekleding
- Snel, flexibel en uitbreidbaar
- Voordelige opslagruimte met rechte wanden

in-house worden gemaakt, garanderen een wandbekleding van de hoogste kwaliteit. De solide stalen basisstructuur is beschermd met een zink/chroom-laag.

Geprefabriceerde elementen garanderen een snelle opbouw. Korte levertijden aan een aantrekkelijke prijs. De voorgelakte platen en de zink/chroom-laag vormen de ideale bescherming. Bij elk Upsilon gebouw worden geïntegreerde lichtplaten en een brede schuifpoort geleverd. Een kostenefficiënte investering.

### Toepassing

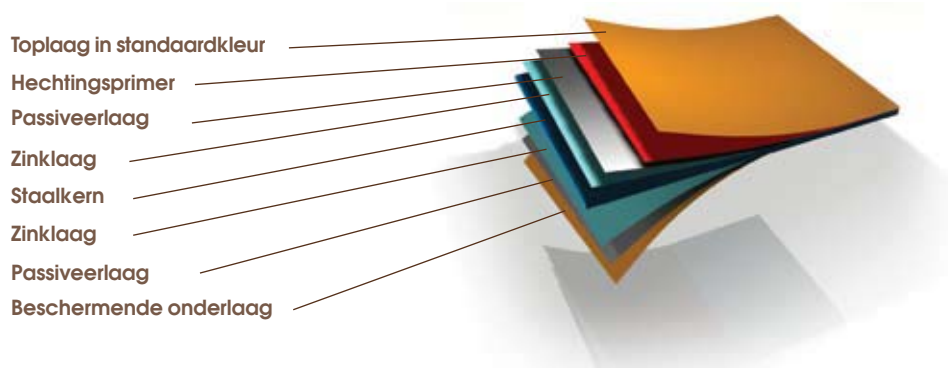
Een Upsilon kan overal worden gebouwd. Als opslagruimte of werkplaats, Upsilon biedt een kostenefficiënte oplossing. Van landbouw tot industriële opslag, voor welke toepassing dan ook, Upsilon biedt een veilige, voordelige en flexibele opslagplaats of bescherming. Snel gemonteerd, makkelijk herplaatst.

# standaard || OP MAAT

Ondanks het werken met gestandaardiseerde, geprefabriceerde concepten blijft er toch voldoende ruimte over voor personalisatie. Niet alleen qua vorm en design, ook in de afwerking. Verschillende kleuren, basisisolatie en andere opties. Wat uw project ook nodig heeft.

## Dak- en wandplaten & Kleuren

Frisomat gebruikt enkel voorgelakt S280 staal van de beste kwaliteit met een zinklaag van 275 g/m<sup>2</sup> om uw platen en onderdelen te profileren. De verschillende lagen van de plaat garanderen de kwaliteit:

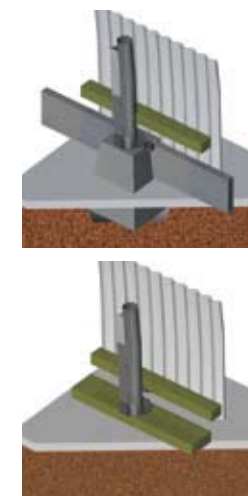


Frisomat biedt een brede waaier aan standaardkleuren voor uw projecten.



## Funderingen

Afhankelijk van de lokale omstandigheden, richtlijnen en voorschriften kunnen Omega en Upsilon gebouwen geïnstalleerd worden op geprefabriceerde betonelementen, die enkel met een kleine hoeveelheid beton moeten worden aangegoten. Voor tijdelijke toepassingen garanderen speciale aanpassingen een minimale impact op de bestaande ondergrond. Indien nodig kan gebouwd worden op een specifiek gegoten betonnen fundering. De aangepaste ankersets of expansiebouten zorgen ervoor dat het gebouw de zwaarste klimatologische omstandigheden weerstaat.



## Isolatie

Elk Omega of Upsilon gebouw kan uitgerust worden met hoogwaardig isolerend folie. Het biedt een basisbescherming tegen extreme temperaturen en vermijdt condensatie binnenin.



# show || CASES

Innovators in steel buildings. Ruim 30 jaar ervaring, meer dan 20.000 verschillende projecten wereldwijd en evenveel tevreden klanten. Elk project heeft zijn eigen richtlijnen, eisen, specificaties en uitdagingen. Desalniettemin, wij bouwen uw project, overal en op elk moment. Uw project, onze passie.



Jerez de la Frontera, Spanje (Omega)



Svodín, Slovaĳie (Upsilon)



Antwerpen, België (Upsilon)



Abbeville, Frankrijk (Omega)



Aveiro, Portugal (Omega)



Ridderkerk, Nederland (Upsilon)



Emmerich am Rhein, Duitsland (Omega)



Warschau, Polen (Upsilon)



Tamási, Hongarije (Omega)



Biala, Bulgarije (Upsilon)



Marseille, Frankrijk (Omega)



Santarém, Portugal (Upsilon)



Blois, Frankrijk (Omega)



Halimba, Hongarije (Upsilon)

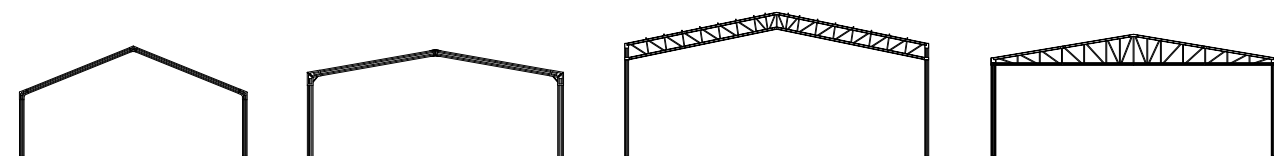


Hoek Van Holland, Nederland (Upsilon)



Gent, België (Omega)

Frisomat heeft een uitgebreid aanbod, gebaseerd op zeven bouwsystemen en meer dan 200 gestandaardiseerde gebouwen. De vier topmodellen zijn volledig modulair en bieden klanten een ruime vrijheid in constructie en afwerking.



Sigma

Astrigma

Astra

Ceptra



Delta

Upsilon

Omega

## Frisomat België

Frisomat nv/sa  
Stokerijstraat 79  
2110 Wijnegem  
België

+32 3 353 33 99

+32 3 353 32 52

info@frisomat.be

www.frisomat.be

België - Bulgarije - Frankrijk - Duitsland - Hongarije - Nederland - Polen - Portugal - Roemenië - Slovaکیje - Spanje - Oekraïne - Angola - Litouwen

