

## PERSBERICHT

### **FRISOMAT KONDIGT DE BOUW VAN HAAR EERSTE FABRIEK IN BRAZILIË AAN**

*Met een sterke territoriale groei, eigen filialen in 15 Europese en Afrikaanse landen en productie-eenheden in België en Roemenië, voorziet de Belgische groep het begin van de productie in Brazilië voor het tweede semester van 2011.*

Frisomat, een Belgische multinational die op een innoverende wijze metalen prefab industriële gebouwen in koudgewalst gegalvaniseerd staal ontwikkelt, ontwerpt, produceert en bouwt, organiseert begin april 2011 de eerste steenlegging van haar nieuwe fabriek in Brazilië, meer precies in Monte Mor, in het binnenland van de staat São Paulo.

In de aanwezigheid van Vlaams Minister President Kris Peeters en Braziliaanse autoriteiten, kondigt Frisomat de start van haar eerste Braziliaanse productie-eenheid aan voor het tweede semester van 2011.

"We willen onze technologie en internationale know-how combineren met een stevige lokale aanwezigheid. Om de snelheid van levering van onze producten te garanderen, één van onze sterktes, moeten we lokaal produceren. Daarnaast geloven we dat de Braziliaanse en Zuid-Amerikaanse markt de investering in de uitbreiding van onze productiecapaciteit verantwoorden." legt Guy Somers, stichter en voorzitter van de groep, uit.



Met een initiële investering van 39 mio. Reais ( 17 mio. Euro), op een terrein van 1.435.000m<sup>2</sup>, wil de groep een nieuw concept in de Braziliaanse industriebouw introduceren: prefab metalen gebouwen, volgens een standaard concept en een internationale kwaliteitsgarantie, gefocust op kleine en middelgrote gebouwen, met een snelle levering, een makkelijk transport en montage, waardoor gespecialiseerde machines en werkkrachten overbodig zijn.

Op het grote terrein kondigt Frisomat ook de lancering van een industrieel en logistiek park aan, gepland voor 2012.

"Snelheid van levering is van fundamenteel belang voor onze klanten. Zo kregen we twee weken geleden een bestelling binnen voor een hall van 3.000 m<sup>2</sup> in Ruanda. Momenteel zijn we die hall al aan het laden in de containers voor verschepping. We kunnen zeer snel en flexibel inspelen op de noden van onze klanten omdat we het hele productieproces volledig zelf beheren. We willen onze producten kunnen leveren binnen de 15 a 20 dagen na bestelling." zegt Guy Somers.

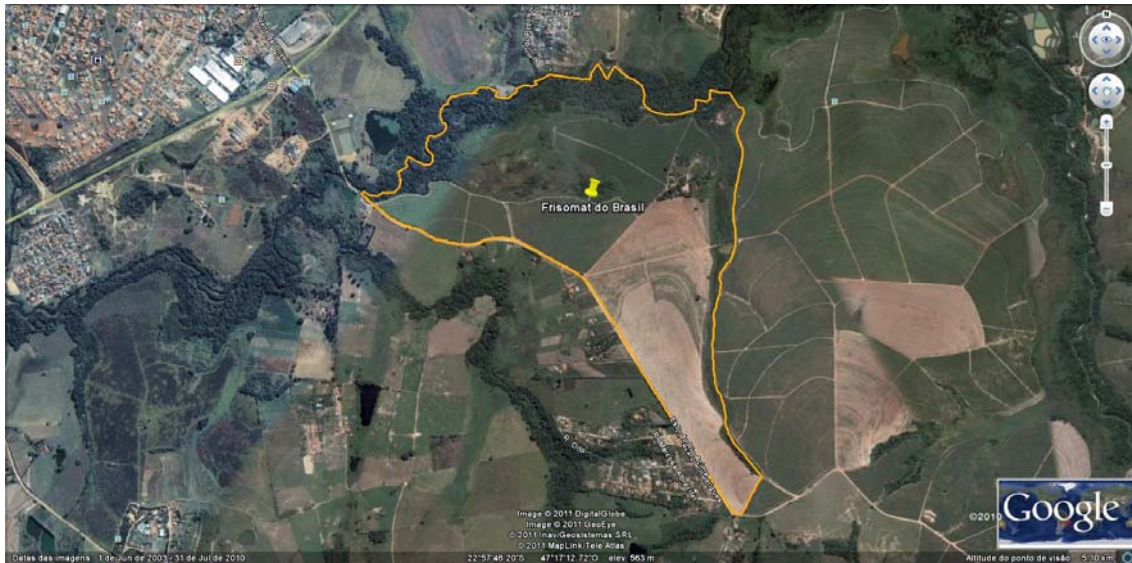
Ondanks sterk in verticale integratie van het productieproces te geloven, zullen voor het Braziliaanse project verschillende onderdelen lokaal worden aangekocht. "We zullen ons focussen op de productie van de metalen structuren." legt Somers uit. "Aangezien er in Brazilië bijvoorbeeld verschillende goede producenten zijn van stalen platen en sandwich panelen, is het niet onze prioriteit om te investeren in de productie van die onderdelen, die heden te dage een commodity zijn geworden. We verkiezen hiervoor goede lokale leveranciers te hebben." vult hij aan.

## **BRAZILIË**

Frisomat heeft voor de implanting van haar nieuwe productie-eenheid voor Brazilië gekozen omwille van de rooskleurige economische perspectieven voor de volgende jaren en omwille van het feit de belangrijkste Zuid-Amerikaanse economie te zijn. De eerste Braziliaanse fabriek van Frisomat zal nog in het tweede semester van dit jaar opgestart worden. Haar uitbreidingen zullen in functie van de marktvraag plaatsvinden.

- ✓ Economische centrum van Zuid-Amerika;
- ✓ Een grote markt (kritische massa);
- ✓ Rooskleurige economische perspectieven voor de komende jaren;
- ✓ Politieke en economische stabiliteit;
- ✓ Culturele verbondenheid met Europa, wat de integratie vergemakkelijkt;
- ✓ Aanbod van arbeidskrachten, zowel kwantitatief als kwalitatief: van arbeiders tot ingenieurs;
- ✓ Strategische ligging binnen Latijns- Amerika

## VESTIGING



Vanuit de hoofdzetel in Monte Mor - nabij de stad Campinas, op 100km van het economische epicentrum São Paulo, nabij de haven van Santos, naast de internationale luchthaven van Viracopos en gelegen op de hoofdassen van Brazilië - zullen de industriële gebouwen in gans Brazilië gecommmercialiseerd en geleverd worden. Hiervoor zal Frisomat een netwerk van commerciële vertegenwoordigers en montageploegen in de verschillende Braziliaanse staten opzetten.

De focus is het Braziliaanse grondgebied, van waaruit in een latere fase ook de andere Zuid-Amerikaanse landen bewerkt kunnen worden.

De nabijheid van de havens en van de belangrijkste assen voor het weg- en treinverkeer, is ook belangrijk voor de toevoer van de belangrijkste grondstof, het staal.

Aangezien Brazilië een nieuwe markt is die bewerkt zal worden, tot nu toe niet actief geprospecteerd door Frisomat, gaat het om een productie-uitbreiding en niet om een verlegging van de productiecapaciteit naar een lageloonland. Integendeel: de Braziliaanse fabriek is uitsluitend gedimentioneerend voor de lokale markt. Aangezien de eerste Braziliaanse fabriek ook niet alle Frisomat-modellen zal produceren, zullen verschillende onderdelen geïmporteerd worden van haar Europese fabrieken.

## INDUSTRIEEL EN LOGISTIEK CONDOMINIUM

Op het grote terrein van 143 hectaren in Monte Mor, plant de Frisomat-groep ook een industrieel en logistiek bedrijvenpark te ontwikkelen. Een groot aantrekkingspunt van het project is de ligging naast Campinas - een industriële stad van 1 mio. inwoners op slechts 100km van de stad São Paulo - , op de belangrijkste verkeersassen van het land en op 15km van de luchthaven van Viracopos, die haar positie als belangrijke internationale luchthaven voor goederen- en personenverkeer aan het versterken is.

Monte Mor is een stad met een hoog groeipotentieel, met een politiek beleid dat gericht is op het aantrekken van nieuwe investeringen, met fiscale voordelen, met als één van de weinige steden rond Campinas nog grote industriegronden, en met verschillende belangrijke infrastructuurwerken: afvalwaterbehandeling, het ontdubbelen van de verkeersas, het asfalteren van de weg die een rechtstreekse verbinding naar de luchthaven garandeert, aanleg van optische kabels en de aansluiting op het gasnetwerk.

"Aangezien we het terrein onlangs hebben gekocht, zijn we nog volop bezig met het uitwerken van het beste concept voor dit industriële en logistieke park in functie van de marktvraag." legt Benoît Somers, verantwoordelijke van Frisomat in Brazilië, uit. "Het park zal in 2012 gelanceerd worden en zal een focus hebben op sustainability, met een natuureservaat van meer dan 300.000m<sup>2</sup> en een voorkeur voor het aantrekken van niet vervuilende bedrijven." vult hij aan.

Naast de infrastructuur van o.a. een congrescentrum, heliport, aansluiting op het netwerk van optische kabel en aardgas, zullen industrieterreinen op maat van de klant, al dan niet bebouwd met een hall en/of burelen, te koop of te huur aangeboden worden. "Aangezien het voor Europese KMO's een zeer grote en moeilijke stap is om iets in Brazilië op te zetten omwille van o.a. de wetgeving, de administratie, de taal en de veiligheid, willen we die Europese bedrijven een platform aanbieden waardoor ze al enkele stappen in hun expantieplan kunnen overslaan." legt Benoît Somers uit.

## **FRISOMAT**

Frisomat ontwikkelt, ontwerpt, produceert en bouwt innoverende industriële gebouwen in koudgeprofileerd gegalvaniseerd staal. Als volledig geïntegreerde internationale producent, beheert en controleert ze het volledige proces - van het project en het ontwerp tot de productie en het transport.

Het bedrijf werd in 1978 door Guy Somers opgericht en heeft over de jaren heen een proces van sterke verticale integratie en territoriale groei gekend.

De hoofdzetel en het ontwikkelingscentrum liggen in Wijnegem, bij Antwerpen. De fabrieken in België en Roemenië ondersteunen de sterke internationale groei en de 15 eigen Europese en Afrikaanse filialen.

Buiten het feit dat Frisomat Brazilië het 16° filiaal van de groep zal zijn, vertegenwoordigt het ook zijn derde productie-eenheid en zijn eerste stap in Latijns-Amerika.

Op basis van haar 7 basisconcepten, heeft Frisomat 200 standaardmodellen uitgewerkt. Hoewel de focus op standardisatie ligt, kunnen de projecten in functie van technische en architectonische aspecten volledig gepersonaliseerd worden volgens de wensen van de klant.

Met de verschillende opties in modellen, afmetingen en afwerking - al dan niet geïsoleerd, met of zonder mezzanine - zijn de toepassingen bijna onuitputtelijk: hangars voor de publieke of private luchtvaart; loodsen voor de landbouw, van kleine landbouwbedrijven tot grote coöperatieven; werfloodsen voor bouw- en ontginningsbedrijven, productiehallen, opslagruimtes, werkplaatsen, supermarkten, burelen, sportcentra, etc.

Enkele voordelen van het Frisomat-concept: snelle levering, makkelijk transport (alles past in een container), snelle en makkelijke montage waardoor zware machines en gespecialiseerde arbeid overbodig zijn, een bouwwerf zonder verspilling: alles komt toe in een grote Meccano-kit en wordt op de werf enkel in elkaar geschroefd; verplaatsbaar; hoogwaardige materialen en afwerking; en dit alles aan een scherpe prijs.

De groep behoudt zijn filosofie van lange termijndenken waarbij alles wordt geherinvesteerd in de ontwikkeling van nieuwe producten, een state-of-the-art machinepark, technologie en nieuwe markten.

Met meer dan 33 jaar ervaring en wereldwijd meer dan 20.000 gerealiseerde projecten, voert Frisomat jaarlijks een 800-tal projecten uit, waarvan 80% export.

### **Informatie:**

Frisomat do Brasil  
Benoît Somers

Avenida José Rocha Bonfim, n° 214,  
Cond. Praça Capital, Ed. Madri Sala 217,  
Campinas-SP, CEP 13.080-650, Brasil  
Tel: +55 19 3208 2025  
E [benoit.somers@frisomat.com.br](mailto:benoit.somers@frisomat.com.br)  
I [www.frisomat.com.br](http://www.frisomat.com.br)

=====